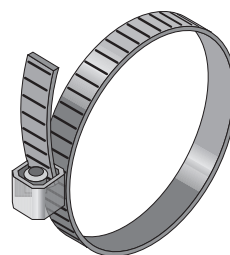


## Хомуты для крепления кронштейнов соединительных коробок к трубе

- Быстродействующий замок обеспечивает закрытие и фиксацию хомута без использования специального инструмента, что упрощает и ускоряет процесс монтажа
- Повышенная прочность и коррозионная стойкость
- Высокий уровень надежности монтажа
- Удобная для хранения и перевозки упаковка



### Описание

Хомут предназначен для крепления кронштейнов соединительных коробок непосредственно на поверхность обогреваемого объекта (труба, резервуар), а также для крепления нагревательных секций на базе кабеля с минеральной изоляцией МИС. Комплектность набора позволяет создавать червячные хомуты необходимого диаметра за короткое время без применения специального инструмента. С помощью хомута можно закрепить предназначенные для этого изделия к конструкциям и оборудованию любой формы и размеров.

Материал – сталь нержавеющая.

### Подробности сертификации

Продукция не подлежит обязательной сертификации.

### Крепежные элементы для хомута PFS/30

Представляют собой специальный металлический замок с винтом для затяжки хомута. Предназначены для создания надежного соединения ленточных хомутов червячного типа необходимого диаметра. Крепежные элементы универсальны и могут применяться как при создании небольших петель, так и при фиксации крупногабаритных элементов. Позволяют скрепить два свободных конца хомута. При креплении рекомендован небольшой нахлест концов.

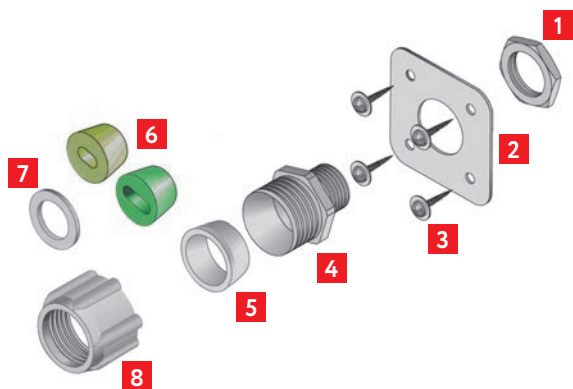
Материал – нержавеющая сталь.

### Информация для заказа

1. Хомут PFS/n, где n – длина хомута в метрах (3, 30).
2. Крепежные элементы для хомута PFS/30.

Наименование	Длина, м	Ширина, мм	Тип ленты	Вес, кг	Тип упаковки	Кол-во в упаковке, шт.
PFS/3	3	12,7	Просечная	0,3	Блистерная упаковка	Хомут – 1 шт. Крепежный элемент – 8 шт.
PFS/30	30	9	Просечная	1,447	Пластиковая бобина	Хомут – 1 шт. Крепежный элемент – приобретается отдельно/ не входит в упаковку.

## Устройство для ввода кабеля под теплоизоляцию LEK/U



### Комплект поставки

В состав комплекта входят:

Наименование	Кол-во
1. Стопорная гайка	1
2. Металлическая пластина	1
3. Саморезы	4
4. Корпус сальника GW50416	1
5. Уплотнение сальника	1
6. Уплотнение кабеля (2-х видов)	1
7. Шайба	1
8. Головка сальника	1

### Информация для заказа

Устройство ввода кабеля под теплоизоляцию LEK/U.

### Подробности сертификации

Продукция не подлежит обязательной сертификации.